

检验编号: MT2010-1349-C

Reference No:

检 验 报 告

Test Report

试 样 名 称 130L 级聚酯漆包线/漆
Name of products: _____

型 号 QZ-2/130L
Type: _____

委 托 单 位 丹阳四达化工有限公司

Consignor: _____

检 验 类 别 委托检验
Kind of test : _____

机械工业电工材料及特种线缆产品质量监督检测中心

MACHINERY INDUSTRY QUALITY SUPERVISION AND TEST CENTER
FOR ELECTRICAL MATERIAL AND SPECIAL WIRE & CABLE



QUALITY SUPERVISION

机械工业电工材料及特种线缆产品质量监督检测中心

检 验 报 告

第 1 页 共 6 页

试样名称	130L 级聚酯漆包线/漆						
型号规格	QZ-2/130L ϕ 1.000mm		状态描述	漆包线：线状，符合测试要求， 漆包线漆：液态，符合测试要求。			
检验类别	委托检验		检验编号	MT2010-1349-C			
委托单位	丹阳四达化工有限公司		地 址	江苏省丹阳市吕城镇运河军民桥			
生产单位	丹阳四达化工有限公司		到样日期	2010 年 12 月 31 日			
取样方式	自送	送样人	杨胜杰	邮政编码	212352	电话号码	13806106376
检验依据	线样依据：GB/T 6109.7-2008《漆包圆绕组线 第 7 部分：130L 级聚酯漆包铜圆线》； 漆样参照：JB/T 7599.3-1994《漆包绕组线绝缘漆 第 3 部分：130 级聚酯漆包线漆》。						
检验日期	2010 年 12 月 31 日至 2013 年 07 月 08 日						
检验结论	来样所测 15 项性能中，线样的 12 项性能符合 GB/T 6109.7-2008《漆包圆绕组线 第 7 部分：130L 级聚酯漆包铜圆线》标准要求；漆样的 3 项性能中除“固含量”、“粘度”为实测值外，其余性能符合 JB/T 7599.3-1994《漆包绕组线绝缘漆 第 3 部分：130 级聚酯漆包线漆》标准要求。 来样所测“温度指数”见附件 1，“红外光谱定性分析图”见附件 2，“介质谱图”见附件 3。						
备 注	委托方提供的绝缘漆名称及型号为： 130L 级聚酯漆包线漆：STE30L/32。						
编 写 日 期	沈明 2013.7.8		审 核 日 期	丁晓奇 2013.8.6		批 准 日 期	毛伟东 2013.8.8



试样型号和规格: QZ-2/130L ϕ 1.000mm		检验编号: MT2010-1349-C			
序号	检验项目	单位	标准要求	检验结果	单项判断
	线样性能				
1	外观	—	漆膜应光滑、连续、无斑纹、无气泡和杂质。	漆膜光滑、连续、无斑纹、无气泡和杂质。	√
2	尺寸				
2.1	导体直径	mm	1.000 ± 0.010	0.979	√
2.2	导体 f 值	mm	≤ 0.010	0.002	√
2.3	漆膜厚度	mm	≥ 0.063	0.109	√
2.4	漆包线外径	mm	≤ 1.094	1.088	√
3	伸长率	%	≥ 30	34	√
4	回弹角	°	≤ 45	42	√
5	柔韧性和附着性				
5.1	圆棒卷绕 (1d)	—	漆层应不开裂	漆层未开裂	√
5.2	急拉断	—	漆层不开裂或失去附着性	漆层不开裂且未失去附着性	√
6	热冲击 (6D; 155°C/30min)	—	漆层应不开裂	漆层未开裂	√
7	软化击穿 (240°C/2min)	—	不击穿	未击穿	√
8	耐刮 平均	N	≥ 10.40	39.46	√
	最小	N	≥ 8.80	35.49	√
9	耐溶剂 (1H)	—	漆层应不被刮破	漆层未被刮破	√

注：“√”表示该项目合格，“×”表示该项目不合格。

试样型号和规格: QZ-2/130L ϕ 1.000mm		检验编号: MT2010-1349-C			
序号	检验项目	单位	标准要求	检验结果	单项判断
10	室温击穿电压	V	≥ 5000	11200; 15100; 15800; 11400; 11800	√
11	漆膜连续性	个	≤ 5	1	√
12	温度指数 T_{20000h} 漆的理化性能	—	≥ 130	196	√
13	外观	—	颜色均匀的透明液体, 无机械杂质和不溶粒子	颜色均匀的透明液体, 无机械杂质和不溶粒子	√
14	固体含量 (200°C/60min)	%	—	43.20	实测值
15	粘度 (30°C; 4 [#] 杯法) — 以下空白 —	s	—	118	实测值

注: “√”表示该项目合格, “×”表示该项目不合格。

TER R
线
REP
报告
EM

试样型号和规格: QZ-2/130L ϕ 1.000mm

检验编号: MT2010-1349-C

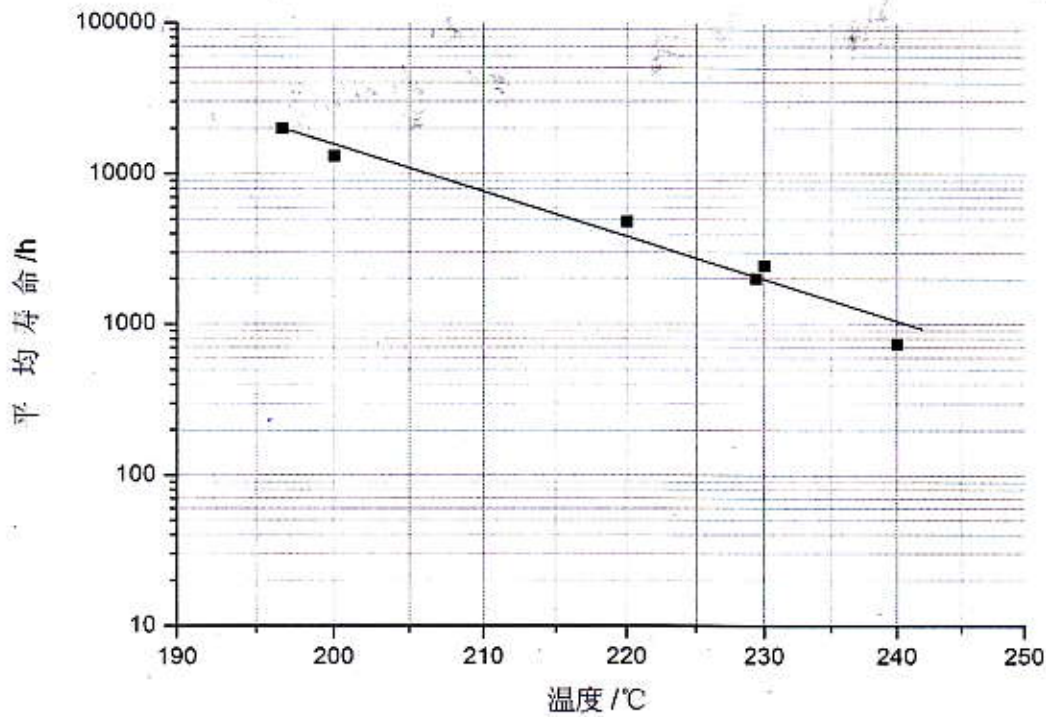


图 1 热寿命图

表 1 温度指数试验数据表

序号	检验项目	单位	检验结果
1	2 天/周期 老化温度	°C	240
2	试样失效时间	h	739.84
3	4 天/周期 老化温度	°C	230
4	试样失效时间	h	2438
5	14 天/周期 老化温度	°C	220
6	试样失效时间	h	4807
7	28 天/周期 老化温度	°C	200
8	试样失效时间	h	13084.5
9	相关系数 r	%	97.15
10	T_{2000}	—	229.39
11	T_{20000}	—	196.66

检验合格
 日期
 JRT
 用章
 C

试样型号和规格: QZ-2/130L ϕ 1.000mm

检验编号: MT2010-1349-C

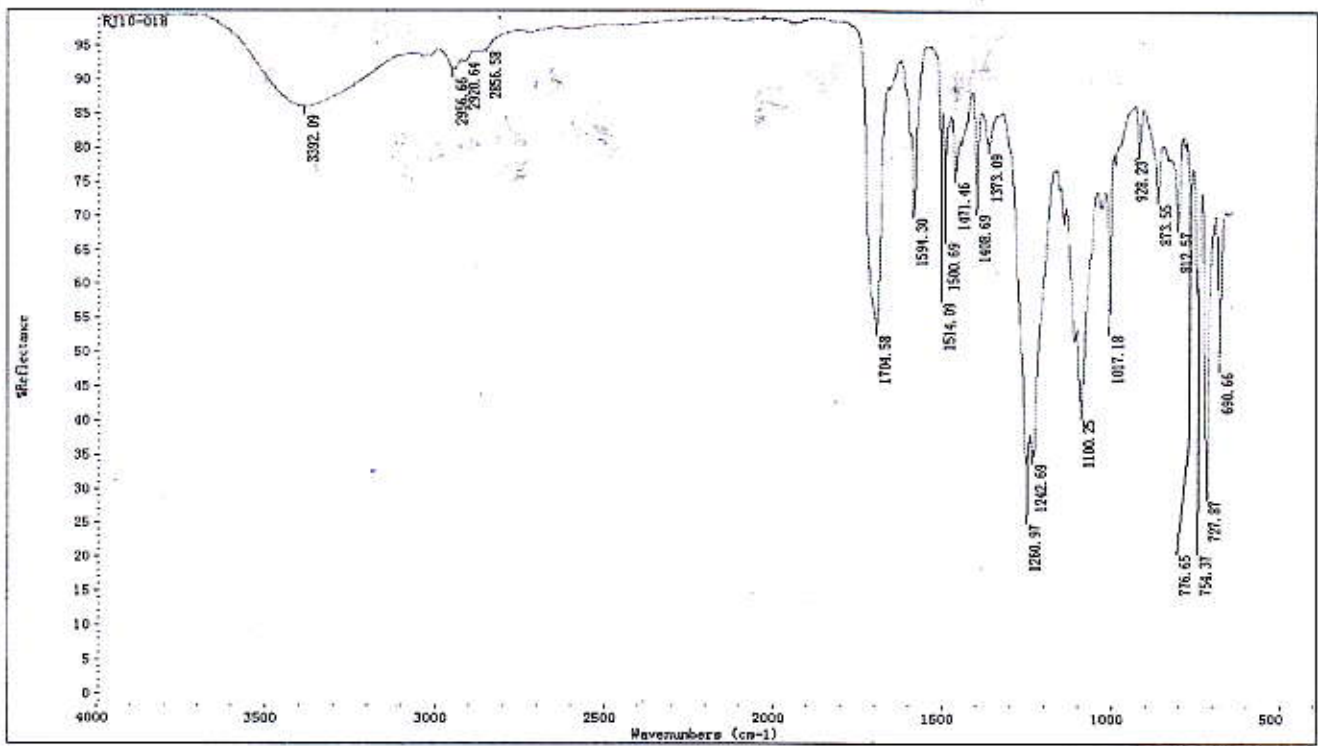


图 2.1 红外光谱定性分析图 STE30L/32

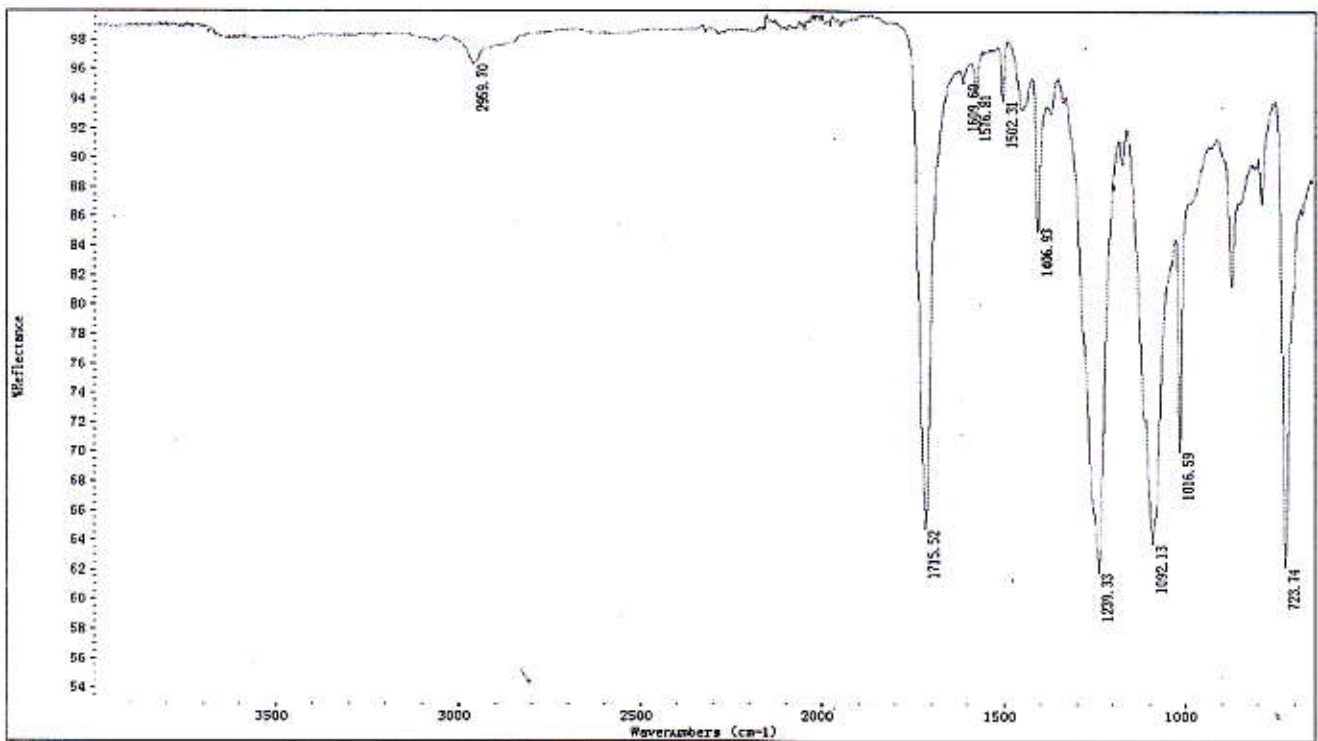
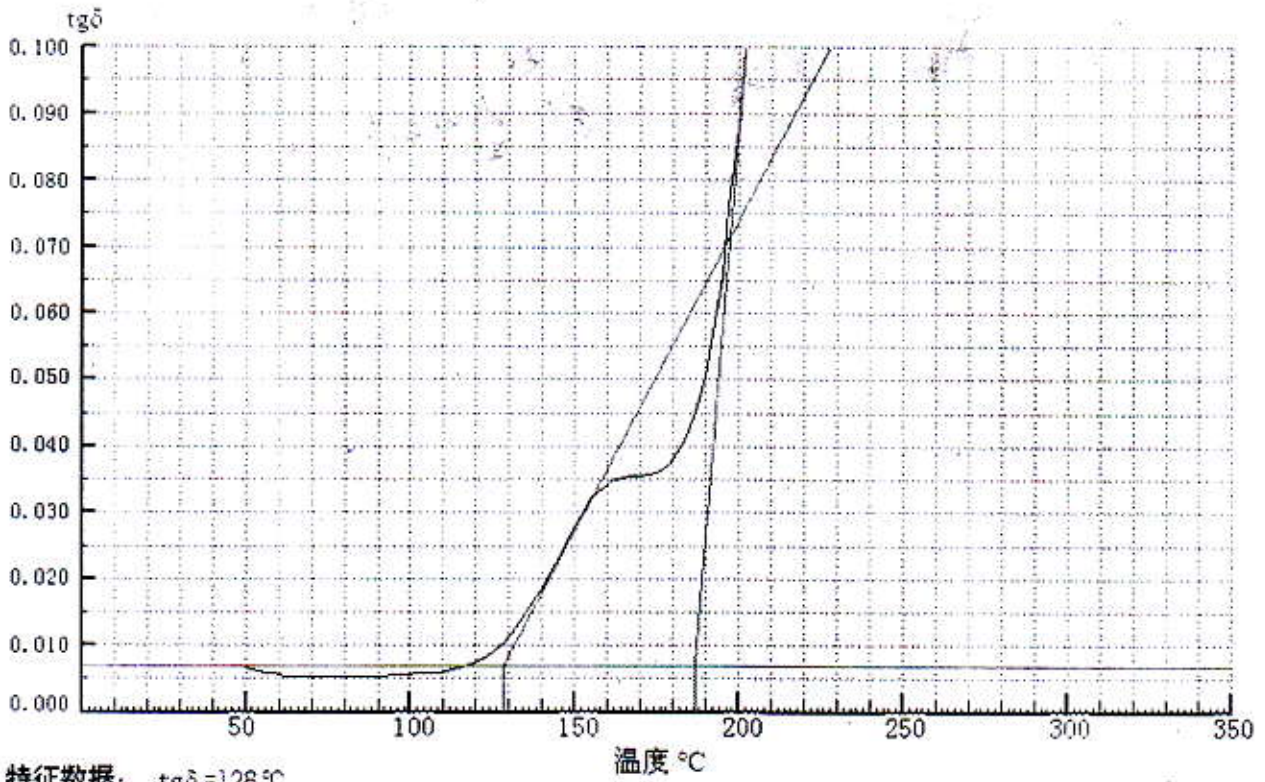


图 2.2 红外光谱定性分析图 QZ-2/130L ϕ 1.000mm



试样型号和规格: QZ-2/130L $\phi 1.000\text{mm}$

检验编号: MT2010-1349-C



特征数据: $\text{tg}\delta_1=128^{\circ}\text{C}$

$\text{tg}\delta_2=187^{\circ}\text{C}$

图 3 漆包铜圆线介质谱图

中国计量大学